

Gennaio 1990, iniziamo la nostra attività, proponendoci al mercato con l'attenzione rivolta a tutte quelle esigenze che il settore industriale crea, con idee e prodotti di qualità.

Sistemi di sigillatura tubi e cavi.

Tubi e raccordi in ABS rosso, per sistemi di rilevamento fumi.

Tubi, raccordi e valvole in PVC, PP, PVDF.

Raccordi rapidi in PP.

Serbatoi in PRFV, PE e Acciaio Inox.

Pezzi speciali a disegno.

Pompe centrifughe in acciaio inox e ghisa.

Pompe sommerse per pozzi.

Pompe sommergibili per fognatura.

Pompe centrifughe in materiale antiacido.

Pompe dosatrici.

Strumentazione di analisi e controllo.



## COMPONENTI PER IMPIANTI TECNOLOGICI



### SISTEMI DI SIGILLATURA

Le guarnizioni modulari serie LS e serie Kompakt sono considerate il metodo migliore per sigillare tubi e cavi passanti attraverso pareti, pavimenti e soffitti.

Il principio è semplice: avvitando i bulloni l'espansione radiale della gomma assicura la tenuta idrostatica.

Risparmio di tempo e denaro per il montaggio, lunga durata e ottima protezione contro la corrosione, vasta scelta di tipi di gomma per ogni applicazione, sono tra le qualità di questi prodotti.

### PROPRIETA' DEI MATERIALI

Temperature di lavoro:  
 versione standard C e B, EPDM, -40°C + 120°C  
 versione T, gomma siliconata grigia, -55°C + 230°C

Pressione max di lavoro:  
 5 bar per tipo C, TUV e Lloyd's registered  
 3 bar per tipo B, Lloyd's registered  
 2 bar per tipo S, Lloyd's registered

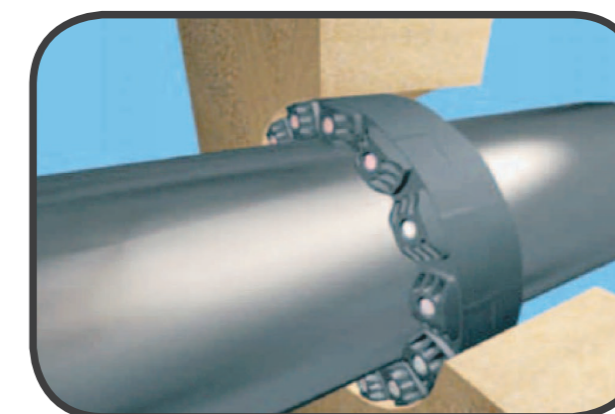
Versioni:  
 tipo B, blu, EPDM 35 shore, per tubi in plastica  
 tipo C, nero, EPDM, per tubi in acciaio  
 tipo S, nero, EPDM, per tubi in acciaio bassa pressione

Valore dielettrico: 500 V/mm

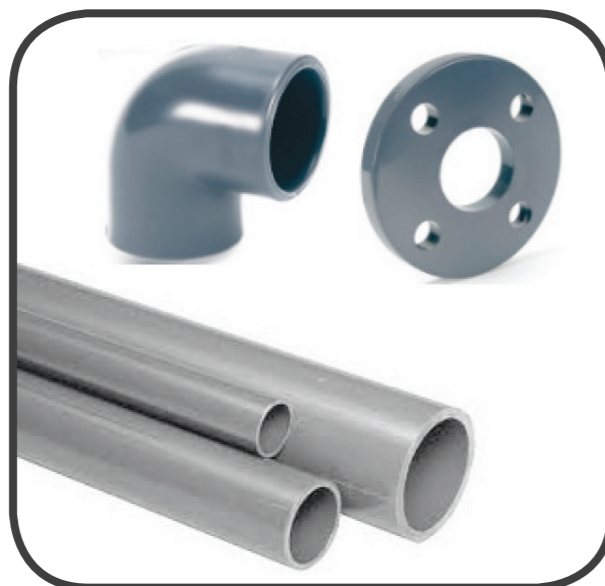


### NOTE IMPORTANTI:

- Che il tubo sia centrato
- Che le piastre serranti siano tutte nella posizione corretta
- Che il tubo sia supportato e bloccato durante l'installazione
- Che l'LS e il tubo siano puliti
- Non lasciare le piastre serranti in posizione casuale
- Non installare l'LS su tubi spiralati
- Non bloccare completamente un bullone senza avere fatto il giro completo
- Non usare utensili elettrici
- Non usare l'LS come supporto per il tubo



**N.B. La corretta installazione è sempre responsabilità dell'installatore.**



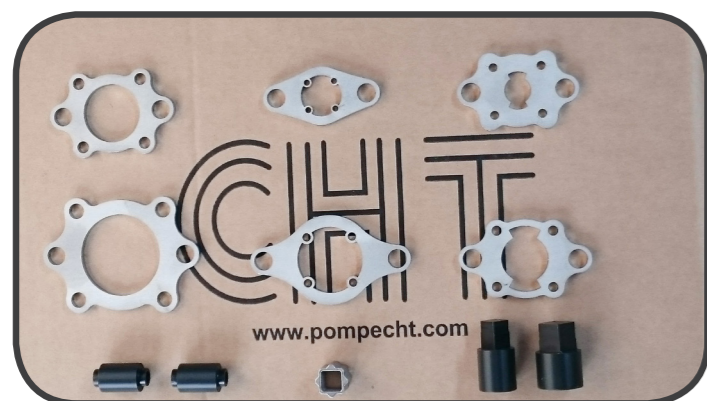
**TUBI, RACCORDI E VALVOLE IN PVC, PP, PVDF E ABS**



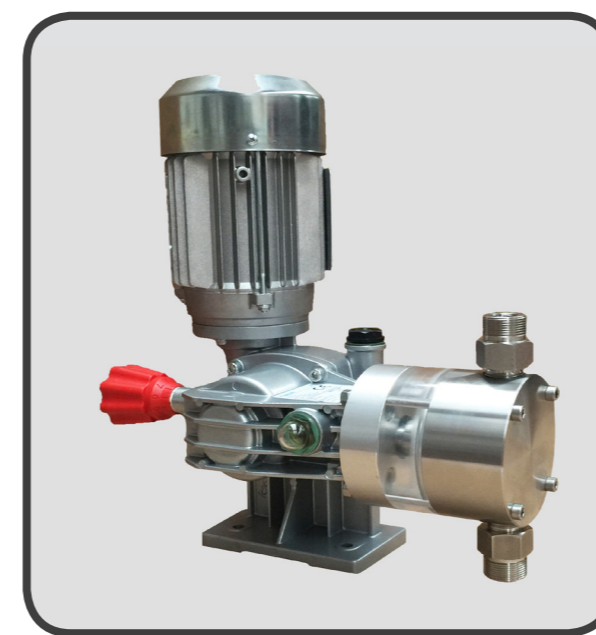
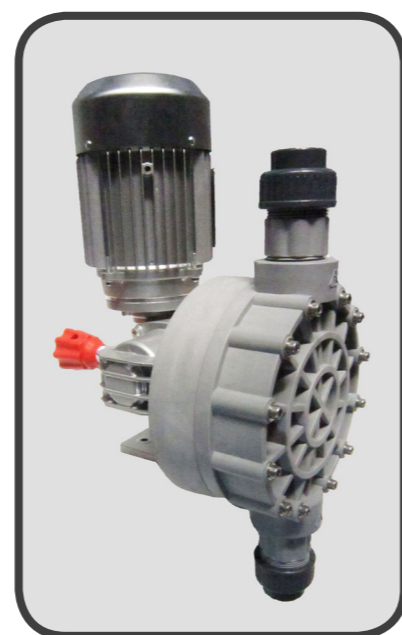
**SERBATOI IN ACCIAIO INOX  
AISI 304, 316 E PRFV**



**Pompe sommergibili  
da drenaggio  
in ghisa e inox da fusione**



**MONTAGGIO ATTUATORI PNEUMATICI SU VALVOLE  
DI OGNI MARCA E MATERIALE**



**POMPE DOSATRICI E SISTEMI DI DOSAGGIO**



**Pompe centrifughe in AISI 316, AISI 304, GHISA, POLIMERI**



**Pompe  
sommerse  
per pozzi**